

Massanleitung für Schiessjacke und Hose X-DRY VENTILATION

Händler

Vorname und Zuname

Adresse

Fon/Mobil/E-Mail

Unterschrift

Datum

Ort

Best.-Nr.

Mann Frau

Linkshänder Rechtshänder

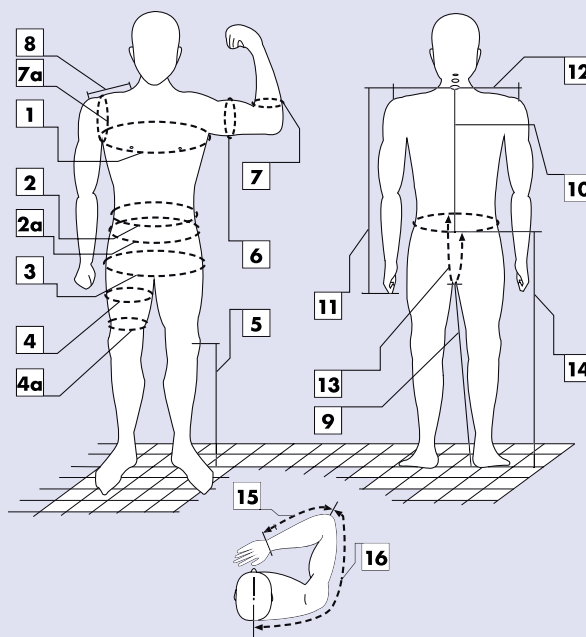
Körpergröße

Konfektionsgröße

Gewicht

Jacke X-DRY VENTILATION

- 1 Brustumfang
- 2 Taillenumfang
- 2a Hüftknochen
- 3 Gesässumfang
- 6 Oberarmumfang
- 7 Unterarmumfang
- 7a Schulterumfang
- 8 Vom Hals bis zum Schultergelenk
- 10 Vom Hals bis zur Taille
- 11 Vom Hals bis zum Fingergelenk
- 12 Schulterbreite
- 15 Vom Ellenbogen zum Handgelenk
- 16 Armlänge bis Mitte Wirbelsäule

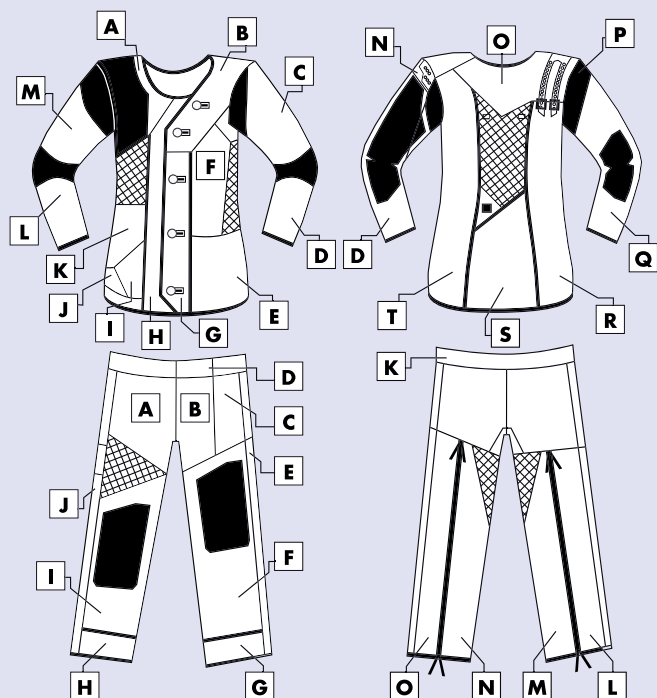


Hose X-DRY VENTILATION

- 2 Taillenumfang
- 3 Gesässumfang
- 4 Oberschenkelumfang
- 4a Umfang oberhalb vom Knie
- 5 Von Kniemitte bis zum Boden*
- 9 Vom Schritt zum Boden*
- 13 Von Taille zu Taille über Schritt
- 14 Von Taille seitlich zum Boden*

*... Bitte ohne Schuhe abmessen!

Zusätzliche Angaben



Leder	Canvas	Paspel	Knöpfe
1	19		
2	20		
3	21		
4	22		
5	23		
6	24		
7	25		
8	26		
9	27		
10	28		
11			
12			
13			
14			
15			
16			
17			
18			

- Kunststoffriemen
- Lederriemen
- Zahnriemen
- Hosenbeinabschluss Leder
- Hosenbeinabschluss Canvas

Farbenplan	
A	L
B	L
C	L
D	C
E	C
F	L
G	L
H	C
I	L
J	L
K	C
L	L
M	L
N	L
O	L
P	L
Q	C
R	C
S	C
T	C

A	C
B	L
C	L
D	L
E	C
F	C
G	L
H	L
I	C
J	C
K	C
L	C
M	C
N	C
O	C
P	C
Q	C

L = Leder
C = Canvas



ahg-Anschütz Handels GmbH
Raiffeisenstrasse 26
89079 Ulm-Wiblingen / Germany

Fon +49 - (0)731 - 420 31
Fon +49 - (0)731 - 420 34
Fax +49 - (0)731 - 420 33

www.ahg-anschuetz.de
info@ahg-anschuetz.de

